

OTERUELOS

Pequeña localidad situada a 16 km al oeste de Soria, desde donde se accede por la carretera N-234 en dirección a Burgos, tomando a la altura de Toledillo un desvío hacia el norte que conduce a Pedrajas y Oteruelos. El pueblo se halla enclavado en un bello paraje dentro del valle trazado por el río Ebro.

Iglesia de Santo Domingo de Guzmán

LA IGLESIA PARROQUIAL de Santo Domingo de Guzmán está emplazada sobre una pequeña loma, al noreste del caserío. Se trata de una modesta construcción de origen románico levantada en mampostería con refuerzo de sillería en los ángulos. Consta de un ábside semicircular precedido de tramo recto y una nave rectangular reformada en el siglo XVIII, al igual que la espadaña (1750).

El ábside presenta dos saeteras cegadas y una cornisa de nacela soportada por canecillos lisos que se prolonga también por los muros de la nave.

En el lado sur se abre la portada románica, protegida por un pórtico cerrado de factura mucho más moderna. Está formada por arco de medio punto doblado, guardapolvo de nacela y jambas con bocel en la arista. Toda ella presenta signos evidentes de haber sido abujardada, tal vez para eliminar los revocos modernos que pudo tener. Esta labor, a todas luces incontrolada, acabó por destrozar una inscripción que había grabada en el lado derecho, donde ahora apenas se perciben algunos caracteres ilegibles.

En el interior, tanto la nave como la capilla mayor se cubren con una techumbre de madera. A los pies está situado

el coro y bajo éste el baptisterio. Aquí se conserva una pila bautismal de piedra arenisca y forma ligeramente troncocónica (88 cm de diámetro × 68 cm de altura), decorada con una banda de contario en el borde superior y una sucesión de arcos de medio punto que descansan sobre columnillas apoyadas sobre una moldura sogueada. Aunque es de traza románica, parece tardía, probablemente de principios del siglo XIII.

Texto y fotos: PLHH - Planos: CMA

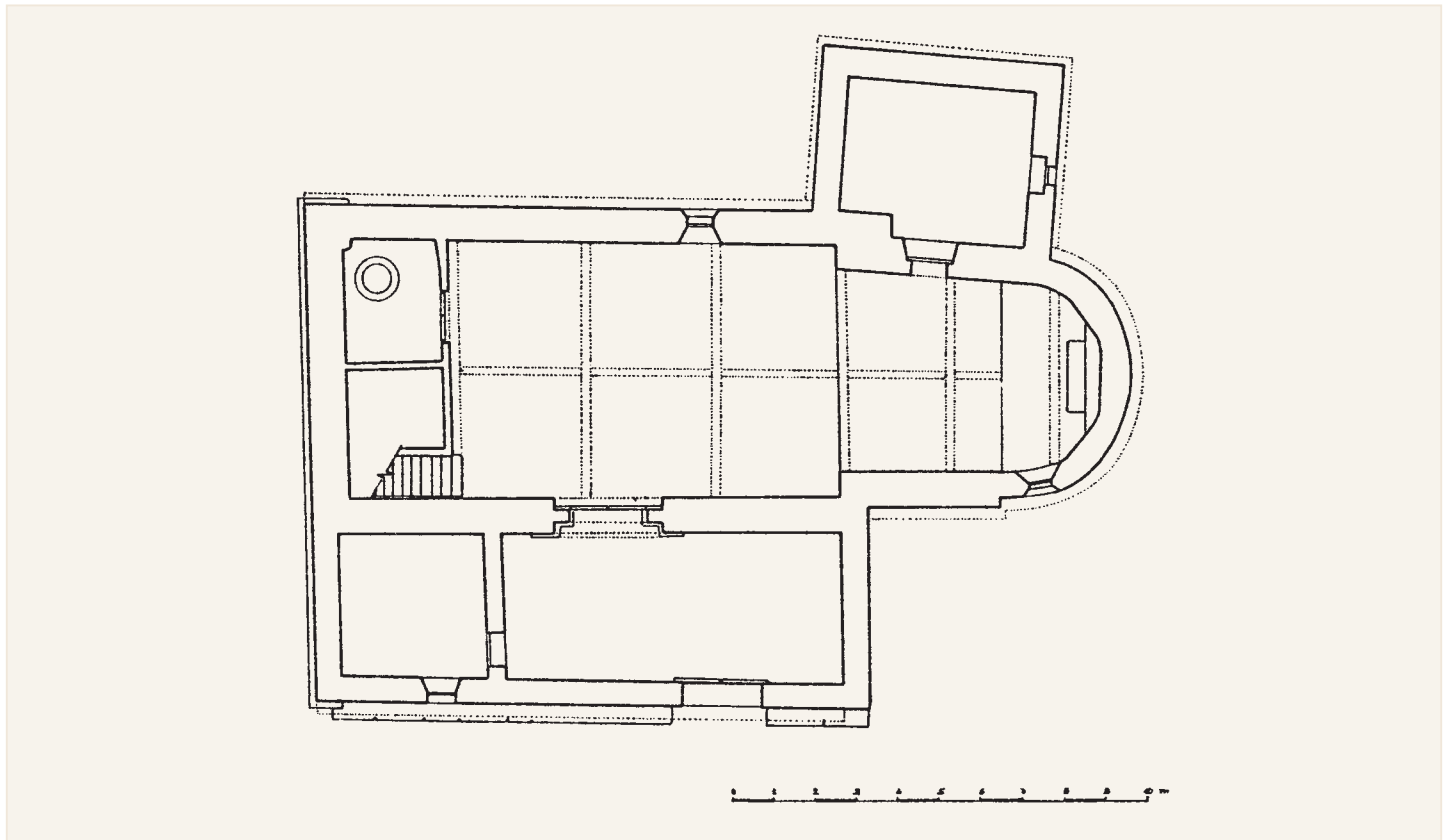
Bibliografía

BERZOSA, V., 1999, p. 20; MANRIQUE MAYOR, M.^a Á., GARCÍA ENCABO, C. y MONGE GARCÍA, J. A., 1989, I, pp. 270, 271, 280.

Ábside

Exterior desde el lado sureste





Planta

Alzado sur

