

PALACIOS DE GODA

Pertenece al arciprestazgo de Arévalo, situándose a 62 km al norte de Ávila, lindando con la provincia de Valladolid. De su topónimo dicen que por un lado hace referencia a un tipo de viviendas más dignas de lo habitual, pero alejado de la idea que actualmente se tiene de “palacio”. La segunda parte es más compleja y diferentes versiones lo relacionan con el origen de los pobladores de algún asentamiento previo o con la carga adjetival de “bueno, bonito”. En cualquier caso su origen se relaciona con la repoblación y en 1109 en un documento de Alfonso VI lo encontramos perteneciendo al sexmo de Sinlabajos. Más tarde aparece también en la relación de Gil Torres.

Torre almenara

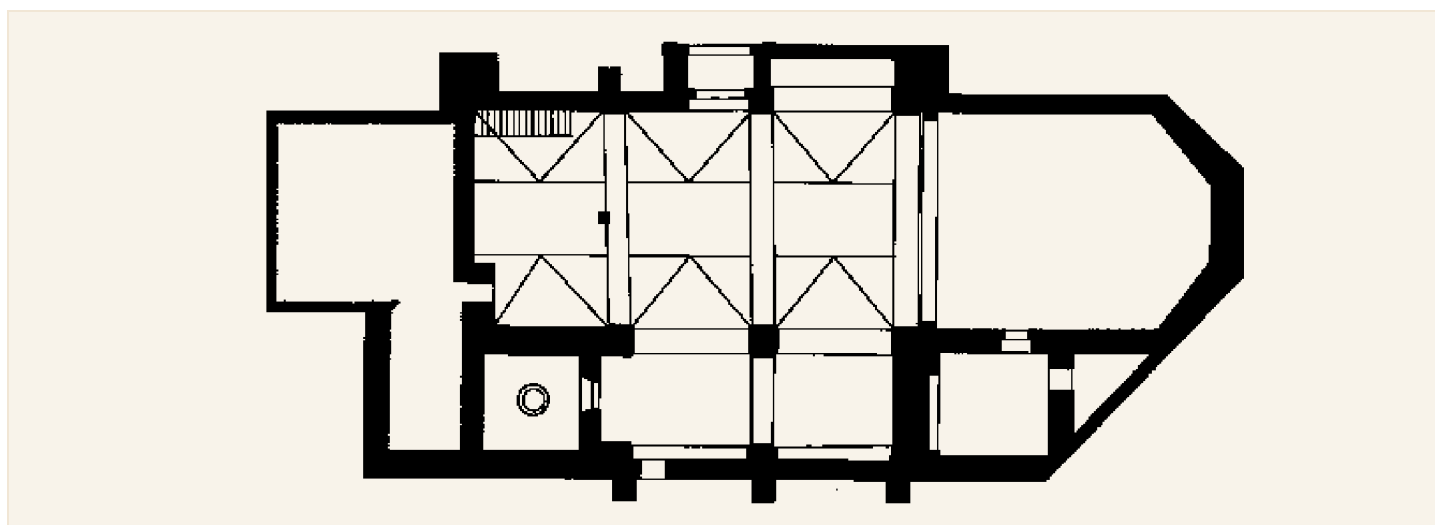
A LOS PIES DE LA IGLESIA, ligeramente girada respecto a su eje abriéndose a una pequeña plaza, se encuentra la conocida como *torre almenara*. Sólo su nombre ya indica la función eminentemente defensiva que tuvo en el momento de su construcción. Su planta es cuadrada y se distinguen claramente dos momentos constructivos. Al primero, fechable en la primera mitad del siglo XII, correspondería el cuerpo inferior, realizado con cajones de mampostería y refuerzos de ladrillo en las esquinas.

El superior, donde se ubicó el campanario, posiblemente pertenezca al siglo XIV y está realizado en ladrillo presentando todavía un gran número de mechinales, así como unos altos vanos de medio punto enmarcados por alfiz. De ella Cervera Vera hace un extenso estudio, que incluso incluye un hipotético estado ideal y da las fechas que, con reservas, hemos consignado.

Estudio histórico: IHGB - Estudio artístico: JLGR
Plano: MTST - Fotos: IHGB



Palacios de Goda



Planta

La torre almenara



Bibliografía

CERVERA VERA, L., 1984; DÍAZ DE LA TORRE, J., 1999, pp. 113-118; DÍAZ DE LA TORRE, J., 2001, pp. 233-234; GÓMEZ-MORENO, M., 1983, pp. 416-417; GUERRA, R., OVIEDO, C. y UNGRÍA, R., 1993, pp. 192-193; LÓPEZ FERNÁNDEZ, M.^ª I., 2002b; MADDOZ, P., 1845-1850 (1984), p. 197.