

# CONSTANZANA

A unos 50 km al norte de Ávila se encuentra este pueblo, muy próximo a Fontiveros, arcedianato al cual pertenece, y a unos 25 km de Arévalo. Para Tejero Robledo su nombre podría significar “propiedad de Constante”, lo que acaso lo vincularía con un pasado romano. Aparece en el documento de 1250 como *Constançana*.

La presencia de la iglesia es la que marca la distribución de todo el callejero, así como la jerarquización del espacio. Su ubicación en una plaza, completamente aislada, a partir de la cual van naciendo diferentes calles, así lo explica. Como suele ser común el lado de mediodía presenta una mayor amplitud, mientras a los pies de sitúa el Ayuntamiento, insistiendo así en la idea de “acrópolis”.

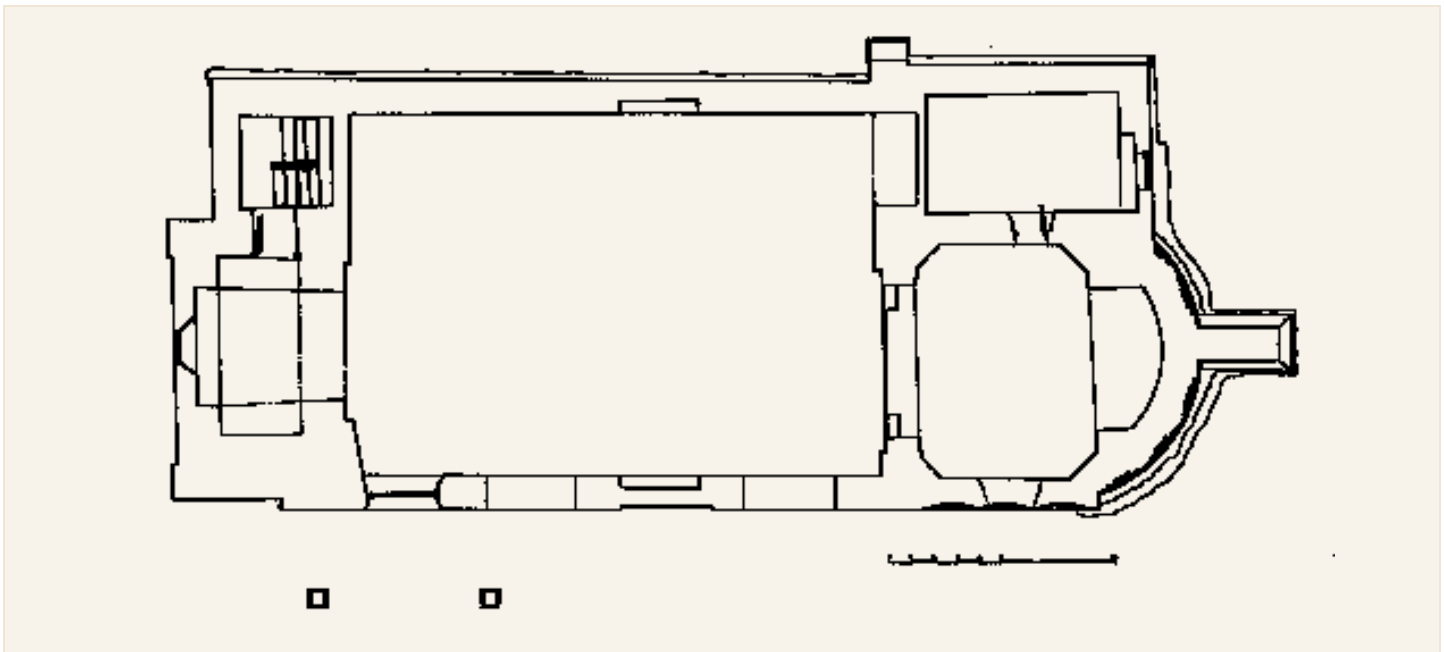
## *Iglesia parroquial*

**E**N SU IGLESIA SE DA UN MODELO de arquería de arcos dobles muy esbeltos, en la que, una vez más, se conserva únicamente el ábside y el tramo recto (en el interior con toral de medio punto), escondidos parcialmente entre edificaciones adosadas, entre ellas un potentísimo contrafuerte, pero repitiendo lo ya descrito

con la novedad de que entre el basamento de mampostería deleznable y el único orden de arquerías se dispone una hilada de ladrillos a sardinel. En el tramo recto únicamente aparecen los arranques de las arquerías. En el muro meridional, cegada, aún se mantiene la puerta original de ladrillo de medio punto. En el interior, en la nave

*Exterior*

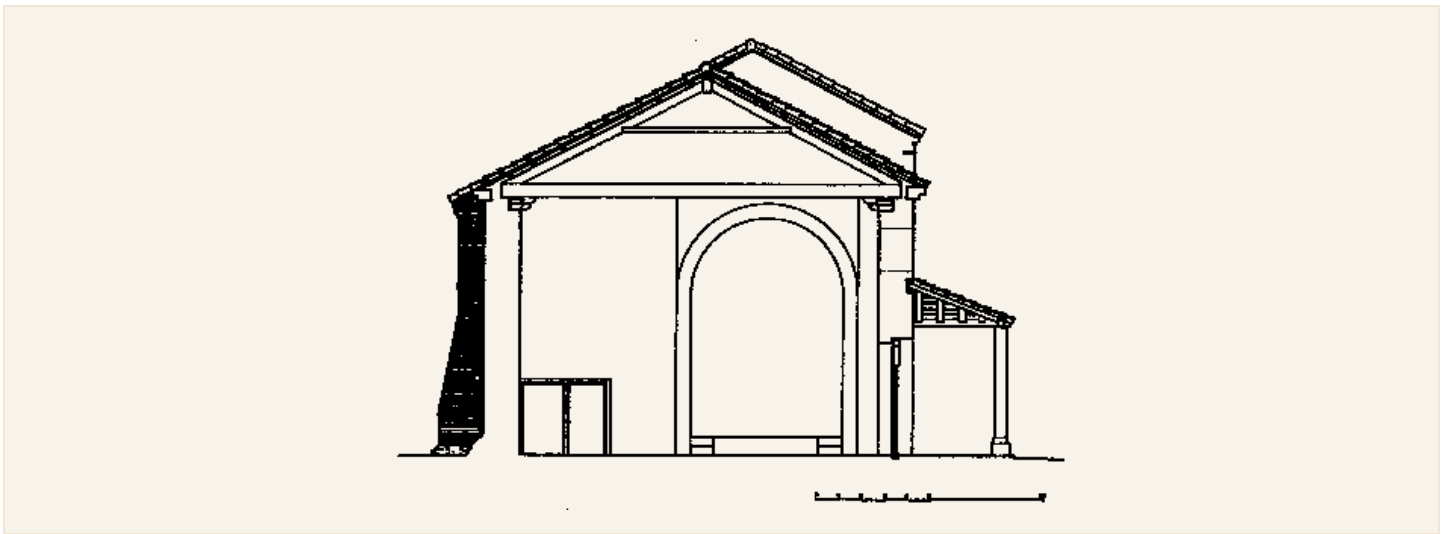




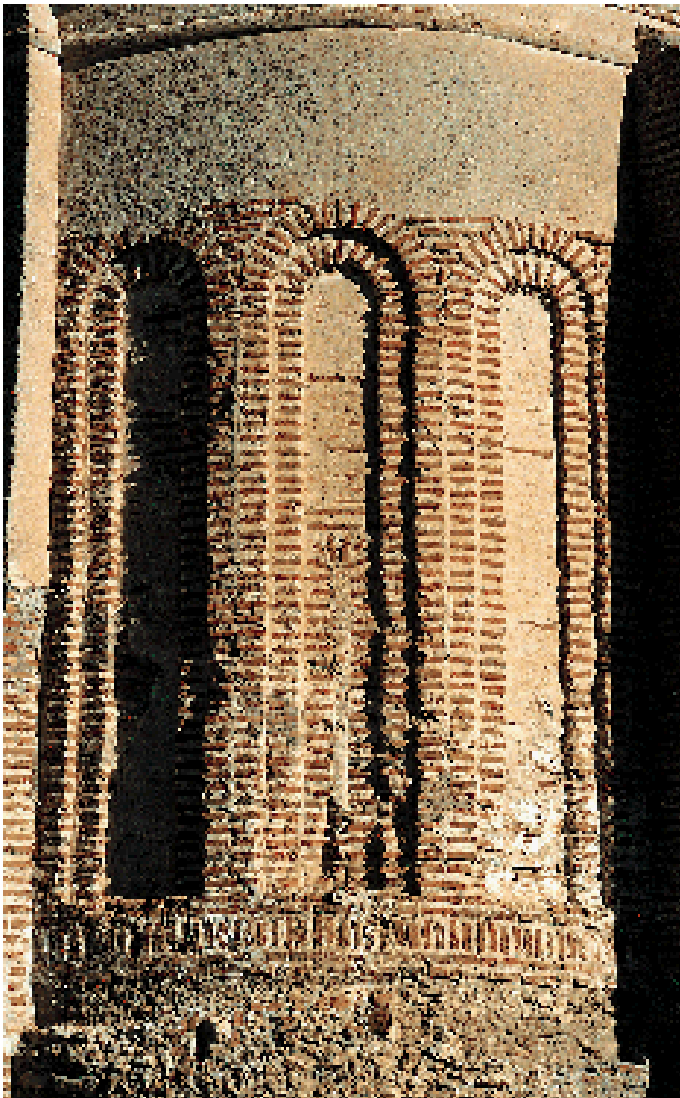
*Planta*

*Alzado este*





*Sección transversal*



*Arquerías del ábside*



*Portada meridional*

se amplió el salón con un nuevo espacio hacia el lado de la epístola.

En su interior aparecen tanto en la nave como en el presbiterio armaduras de madera. La primera es de par y nudillo, con faldones y cinco tirantes sin decorar, mientras que en el presbiterio encontramos una armadura de par y nudillo con dos faldones, sin tirantes. En el almizate y los faldones hay lazo de ocho ataujerado.

Estudio histórico: IHGB - Estudio artístico: JLGR -  
Planos: DMG - Fotos: IHGB

### *Bibliografía*

AA.VV., 1982b, pp. 170-171; DÍAZ DE LA TORRE, J., 1999, pp. 145-147; DÍAZ DE LA TORRE, J., 2001, pp. 191-192; GARMA RAMÍREZ, D. de la, 1999, p. 136; GÓMEZ-MORENO, M., 1983, p. 305; GUERRA, R.; OVIEDO, C. y UNGRÍA, R., 1993, p. 212; GUTIÉRREZ ROBLEDO, J. L., 2000, p. 574; GUTIÉRREZ ROBLEDO, J. L., 2001, pp. 63-64; LÓPEZ FERNÁNDEZ, M.ª I., 2002b; MADDOZ, P., 1845-1850 (1984), pp. 156-177.

